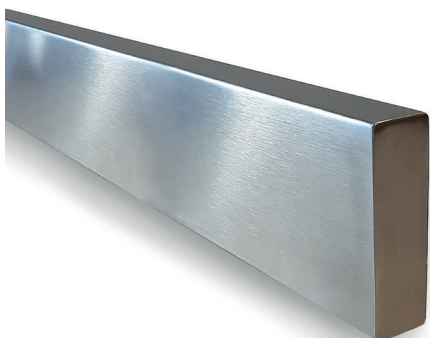


## BS



Paracolpi BS a sezione rettangolare, realizzato in acciaio inox AISI 304 con finitura satinata, completo di staffa in acciaio per fissaggio a parete.

Ideale per forti impatti e massima igienicità.

Installabile su doppia lastra in cartongesso.

Prodotto tagliato su misura secondo le indicazioni del cliente.

### FINITURA SATINATA

Paracolpi con finitura satinata per una facile igienizzazione.

### DISPONIBILE IN DUE ALTEZZE

**BS.100** h 100 mm

**BS.200** h 200 mm

### PROFILO CONTINUO

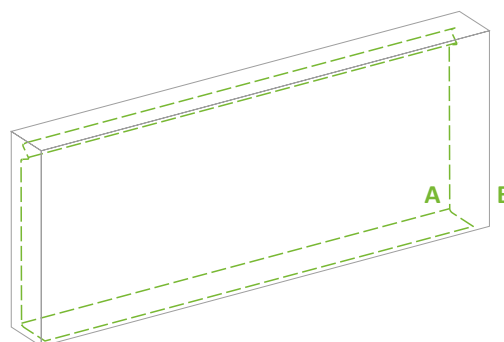
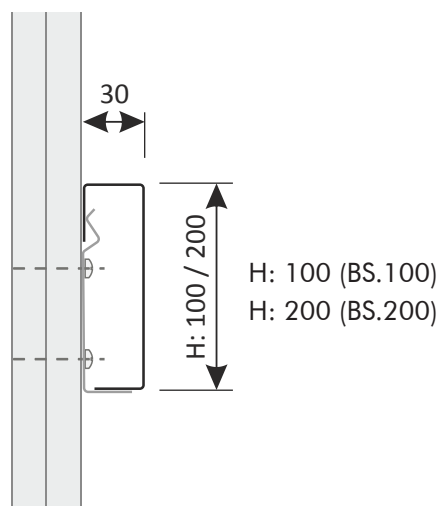
Profilo in acciaio inox AISI 304 con terminali saldati, per garantire un profilo continuo e senza interruzioni.

### LUNGHEZZE STANDARD E FISSAGGIO

- Lunghezza paracolpi: su misura secondo indicazioni del cliente
- Interasse massimo fori di fissaggio a parete: 800 mm
- È richiesto l'inserimento di un rinforzo nella parete in cartongesso.

### IGIENE

Per garantire la massima igiene il prodotto è privo di aperture posteriori.



### OTTIMA TENUTA SULLA PARETE

**A** Staffa continua in acciaio inox AISI 304 da fissare direttamente a parete. Per ogni punto di fissaggio sono previsti 2 tasselli sovrapposti, non in vista

### CONTINUITÀ DEL MANUFATTO

**B** In acciaio inox AISI 304, finitura scotch brite, con estremità chiuse, saldate e raccordate.

