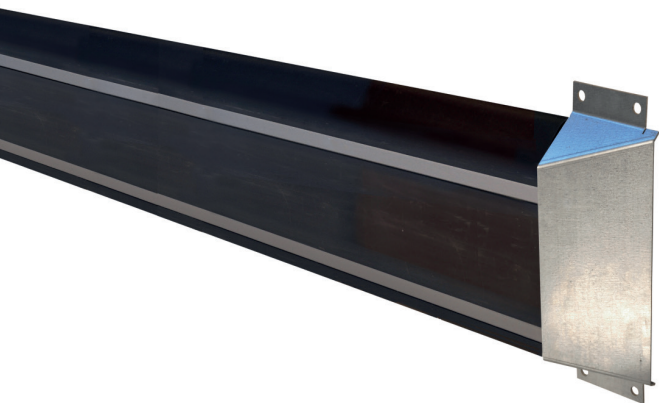


# PARACOLPI PESANTE

## HC.250



Paracolpi pesante HC.250 a sezione rettangolare, realizzato in elastomero alveolare (gomma EPDM) di colore nero, ideale per impatti di intensità estrema.

Ideali per assorbire forti urti e proteggere le pareti nelle zone di passaggio dei carrelli, muletti, veicoli.

### LUNGHEZZE STANDARD E FISSAGGIO

- Lunghezza paracolpi: 1,5 mt
- Interasse massimo fori di fissaggio a parete: 500 mm
- Non installabile su pareti in cartongesso.

### UN UNICO PRODOTTO e DIVERSI ACCESSORI per VARIE ESIGENZE:

#### OTTIMA TENUTA SULLA PARETE

Fissaggio del profilo in elastomero direttamente a parete.

Per ogni punto di fissaggio sono previsti 2 tasselli sovrapposti, non in vista.

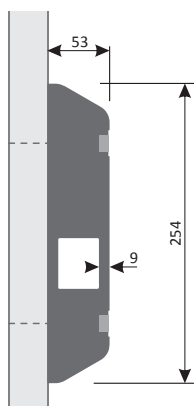
Disponibili apposite boccole da inserire nei fori per rinforzare maggiormente ogni punto di ancoraggio.

#### SOLUZIONE ANTISTRAPPO

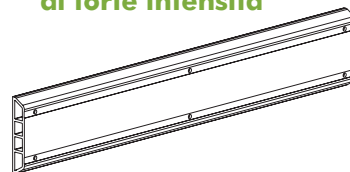
Speciali terminali antistrappo a scivolo, in acciaio zincato, per proteggere il profilo da urti laterali di mezzi che potrebbero agganciare il paracolpo e strapparne lateralmente.

#### PER UNA MIGLIORE VISIBILITÀ

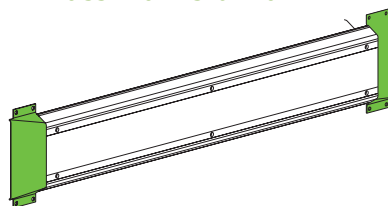
Striscia di pellicola autoadesiva rifrangente bianca, classe 1, da applicare nelle apposite sedi, ideali anche per celare i fori di fissaggio.



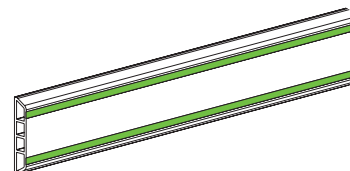
#### Ideale per impatti di forte intensità



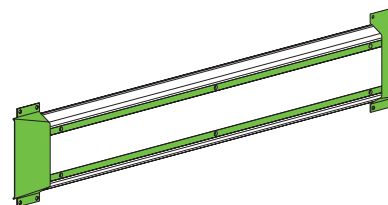
#### Massima visibilità



#### Ottima resistenza antistrappo



#### Resistenza antistrappo e visibilità ottime






RIPRISTAMENTO ↔

Percorso Verde

Rifiuti · Pulizie

Ristorazione

Guardaroba

Prestazioni Acquisti ←  
 Infermeria ←  
 Urgenza Clinica ←  
 DEDIRTO  
 \_\_\_\_\_  
 Ascensori / Scale  ←